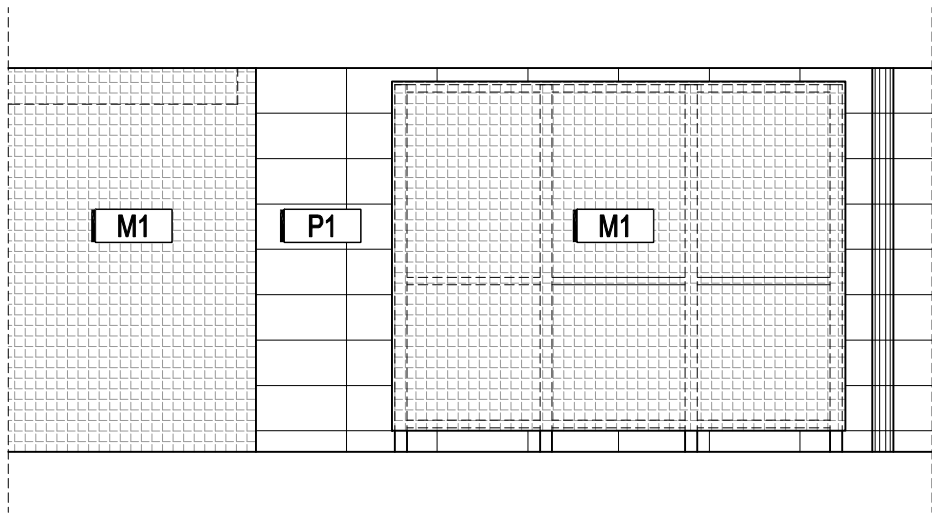
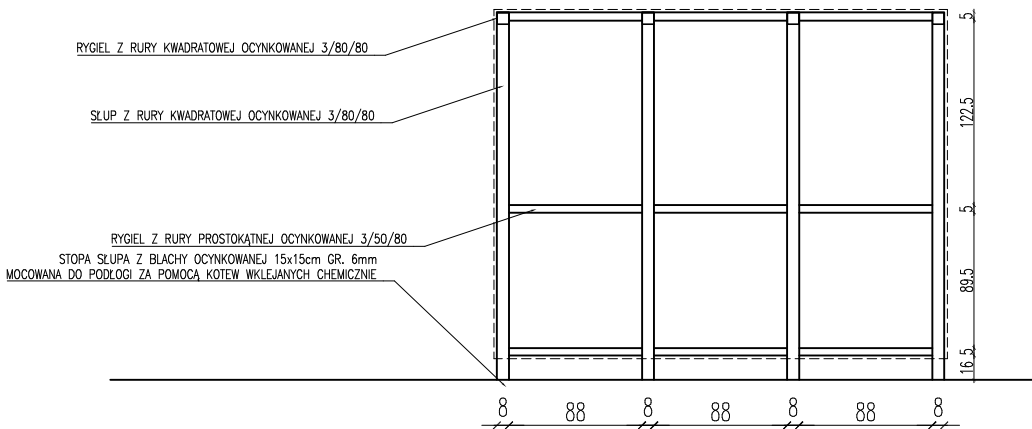


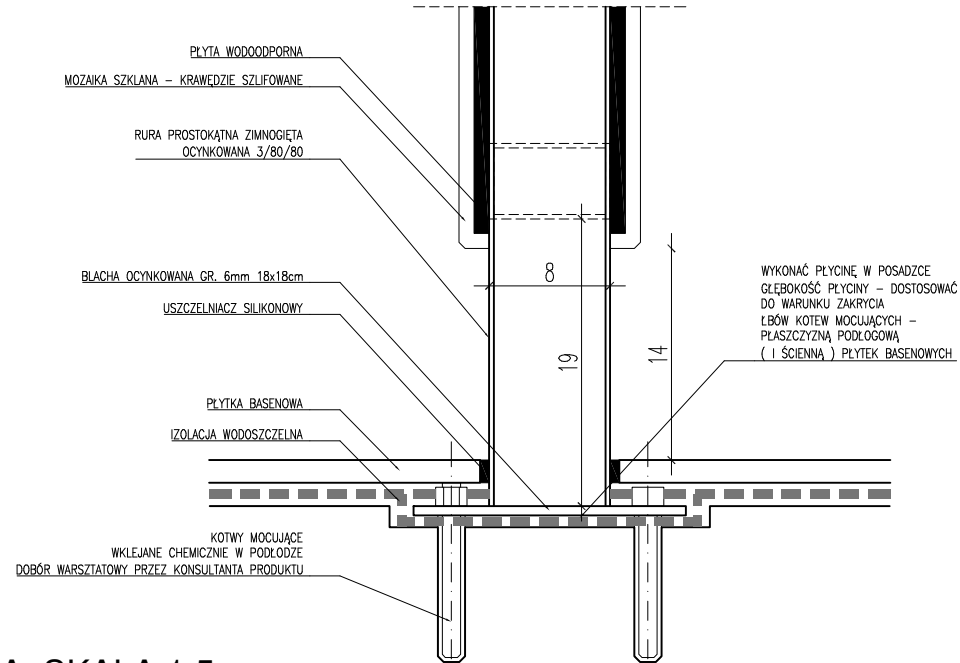
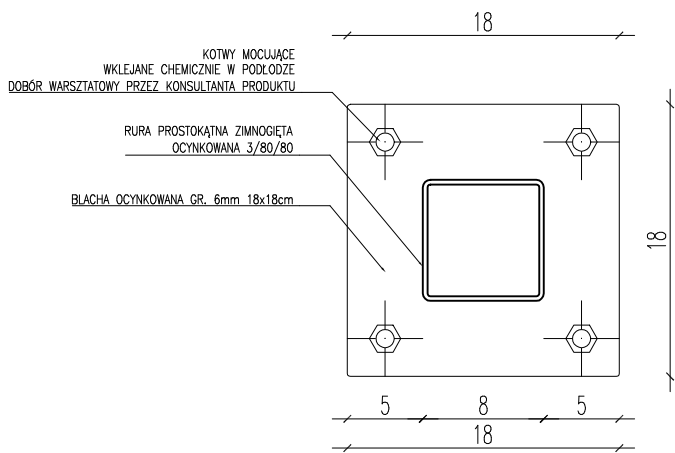
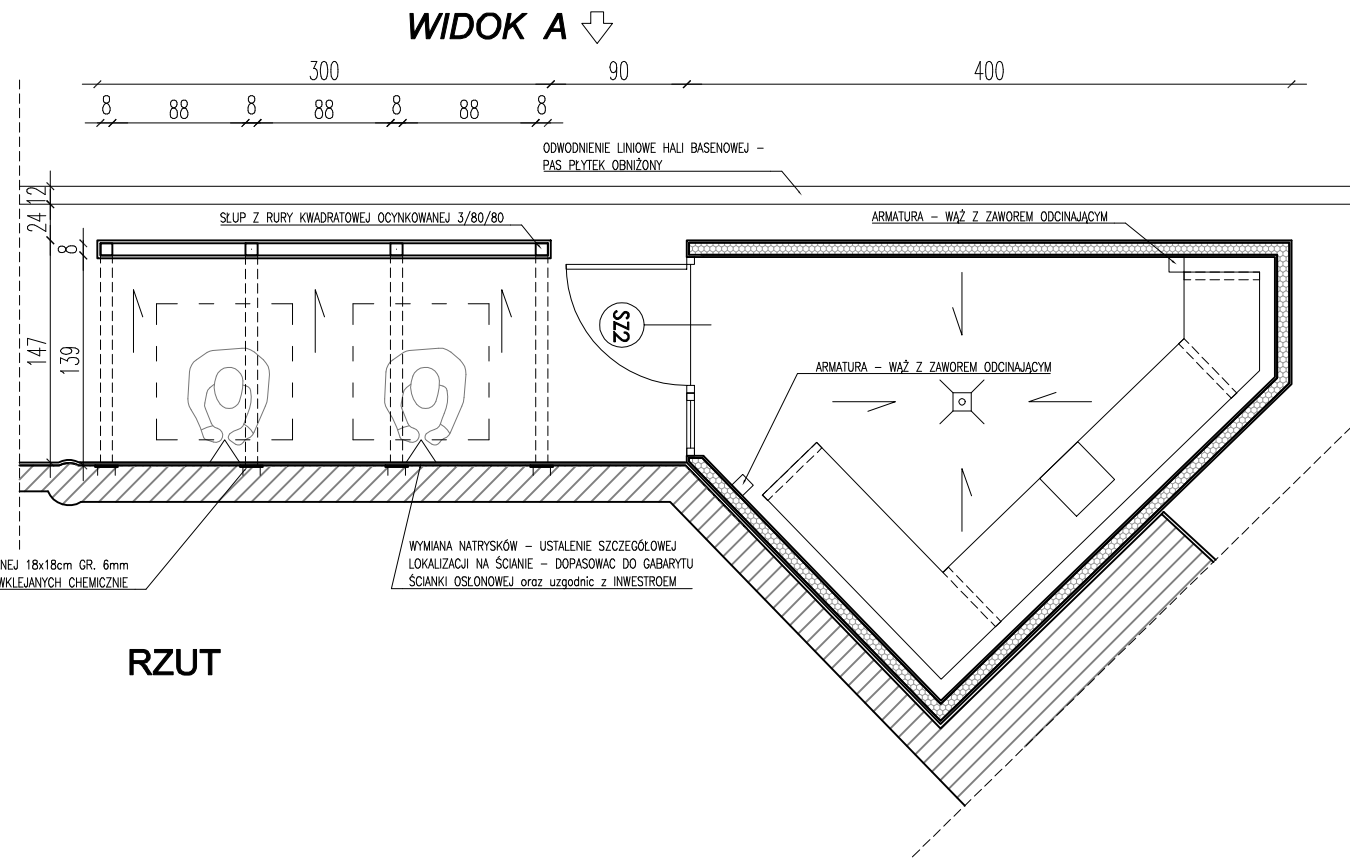
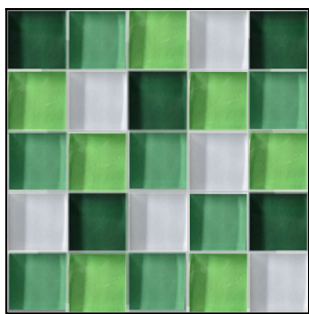
PRZEKRÓJ A-A



WIDOK A



KONSTRUKCJA STALOWA ŚCIANKI




DETAL A, SKALA 1:5

M1 – MOZAIKA BASENOWA SZKLANA
GR 4 mm WYM. ~2,6x2,6 cm MIX KOLORÓW ZIELONYCH – KL. "A"

UWAGI:

- Ścianka osłonowa natrysku wykonana na konstrukcji stalowej, spawanej w całości ocynkowanej ogniowo.
- Przekroje, grubości użytych elementów stalowych podano na rysunku.
- Konstrukcja obłożona płytą wodoodporną i pokryta mozaiką szklaną w odcieniach zieleni.
- Krawędzie ścianki (mozaiki) wykonać bez ostrych krawędzi (zeszlifować, zaokrąglić)
- Stopy mocujące konstrukcję zagłębić odpowiednio w posadźce, tak by słupy mocujące były zakryte płytkami.
- Pod stopy mocujące wykonać odpowiednie pływiny – zaizolować wodoszczelnie, jak warstwy pod płytkami basenowymi.
- Nowa armatura natryskowa – dokładną lokalizację uzgodnić z inwestorem.
- Stosować armaturę wysokiej jakości – odporną na uszkodzenia mechaniczne
- Wymiary podawane są w centymetrach. Nie wolno brać żadnego wymiaru mierząc bezpośrednio z rysunku. Wykonawca przed realizacją ma obowiązek sprawdzić wymiary na budowie. W razie istotnych rozbieżności z wymiarami podanymi w projekcie – należy zawiadomić nadzór inwestorski i autora niniejszego projektu.

 PRACOWNIA ARCHITEKTONICZNA Piotr Dominiczak		PROJEKT WYKONAWCZY	
PRZEBUDOWA I MODERNIZACJA BASENU MILLENIUM		data:	IV.2025
INWESTOR	MIEJSKI OŚRODEK SPORTU I REKREACJI w KOŁOBRZEGU ul. Łopuskiego 28	rys. nr	D.3
LOKALIZACJA	BASEN MILENIUM w KOŁOBRZEGU ul. Łopuskiego	skala	
DETAL ŚCIANKI PRZY ŁAŹNI PAROWEJ		1:50	
BRANŻA	ARCHITEKTURA		
PROJEKTANT	mgr inż. arch. Piotr Dominiczak UAN-7342-98/92		
OPRACOWANIE	inż. arch. Szymon Kowalski		